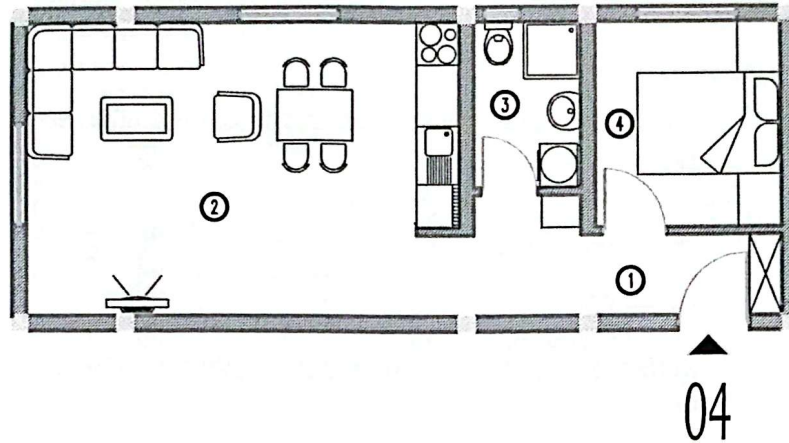
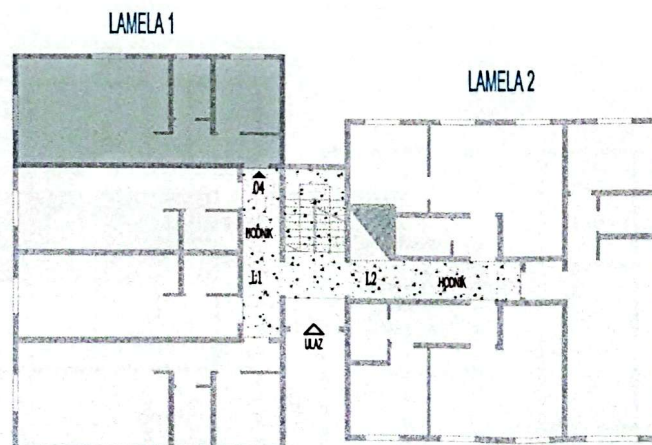


DVA KOLEKTIVNO STAMBENA OBJEKTA - LAMELA 1 I LAMELA 2
 k.p. br. 4103/7 KO VRNJAČKA BANJA
 LAMELA 1
 STAN BR 4
 SUTEREN
 VLASNIK _____



L1 STAN BR. 4					
r.b.	prostorija	neto površina [m ²] "a"	koeficijent "k"	korisna površina "a' x k"	obrada poda
1	hodnik	5,56	0,97	5,39	keramika
2	dn.soba+kuh.+trp.	24,87	0,97	24,12	ker./parket
3	kupatilo	3,45	0,97	3,35	keramika
4	soba	7,41	0,97	7,19	parket
	svoga:	41,29		40,05	



OSNOVA SUTERENA