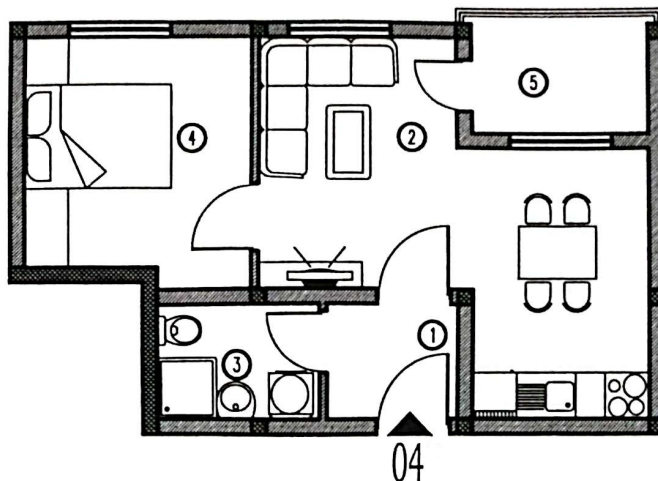
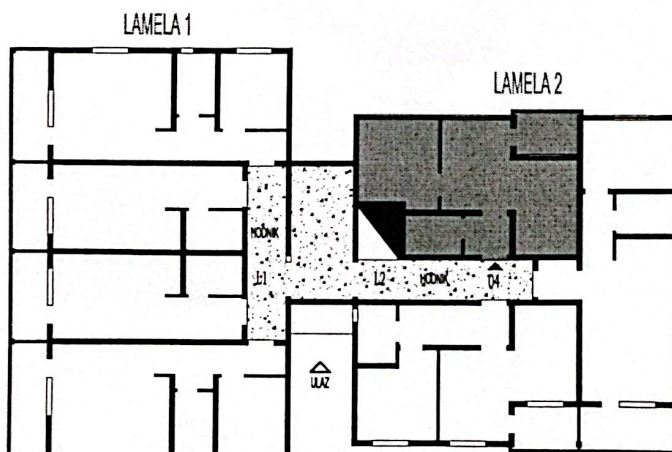




DVA KOLEKTIVNO STAMBENA OBJEKTA - LAMELA 1 I LAMELA 2
k.p. br. 4103/7 KO VRNJAČKA BANJA
LAMELA 2
STAN BR 4
PRIZEMLJE
VLASNIK _____



L2 - STAN BR. 04					
r.b.	prostorija	neto površina [m ²]		korisna površina "a' x k"	obrada poda
		"a"	"k"		
1	hodnik	2,67	0,97	2,59	keramika
2	d.soba+kuh.+trp.	18,20	0,97	17,65	ker./parket
3	kupatilo	3,30	0,97	3,20	keramika
4	soba	9,94	0,97	9,64	parket
5	terasa	4,08	0,97	3,96	keramika
svega:		38,19		37,04	



OSNOVA PRIZEMLJE