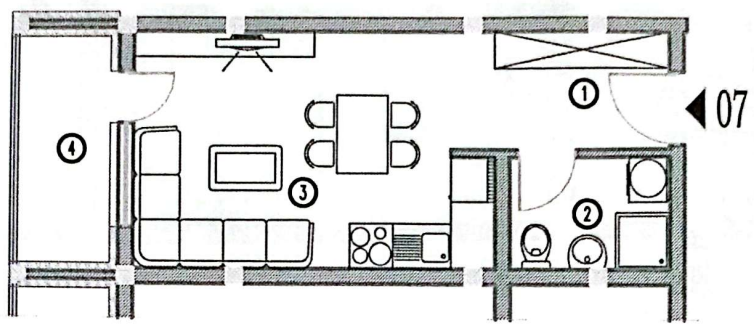
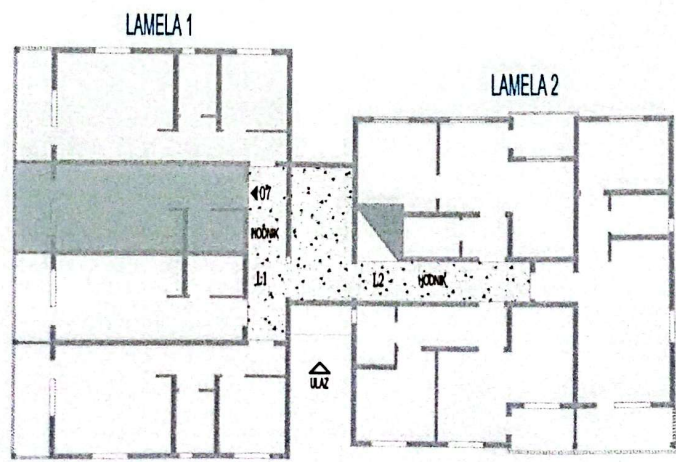


DVA KOLEKTIVNO STAMBENA OBJEKTA - LAMELA 1 I LAMELA 2
 k.p. br. 4103/7 KO VRNJAČKA BANJA
 LAMELA 1
 STAN BR 7
 PRIZEMLJE
 VLASNIK _____



L1 - STAN BR. 7					
r.b.	prostorija	neto površina [m ²] "a"	koeficijent "k"	korisna površina "a' x k"	obrada poda
1	hodnik	3,84	0,97	3,72	keramika
2	kupatilo	3,30	0,97	3,20	keramika
3	dn.soba+kuh.+trp.	15,94	0,97	15,46	ker./parket
4	terasa	4,95	0,97	4,80	keramika
	svoga:	28,03		27,19	



OSNOVA PRIZEMLJE